

LA NOUVELLE - CALEDONIE  
FONDS SOCIAL DE L'HABITAT

Rénovation de l'intérieur de l'immeuble

PRIMEVERE

Rivière Salée - NOUMEA

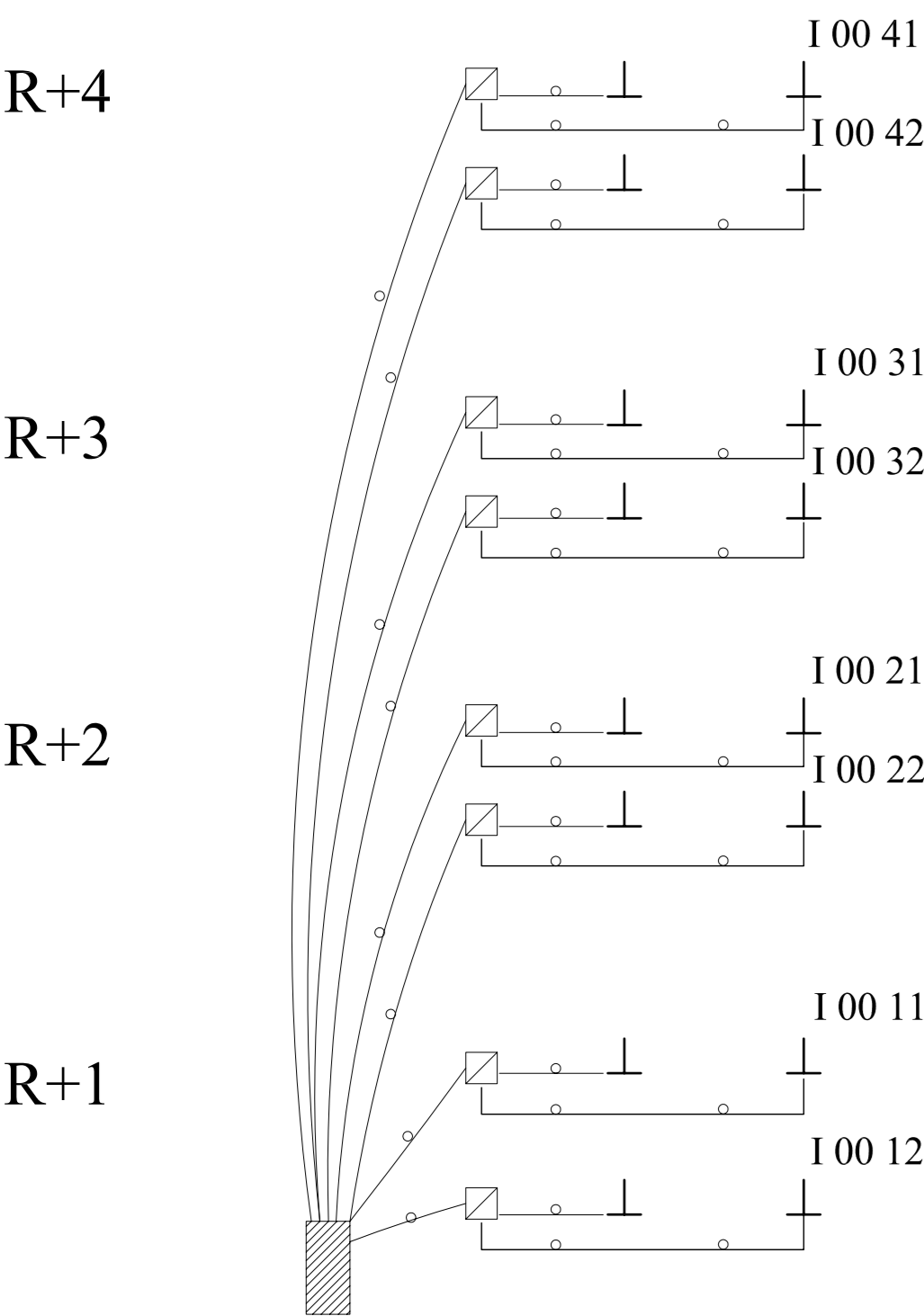
NIVEAU R+1-2-3-4

PLAN RESEAU OPT

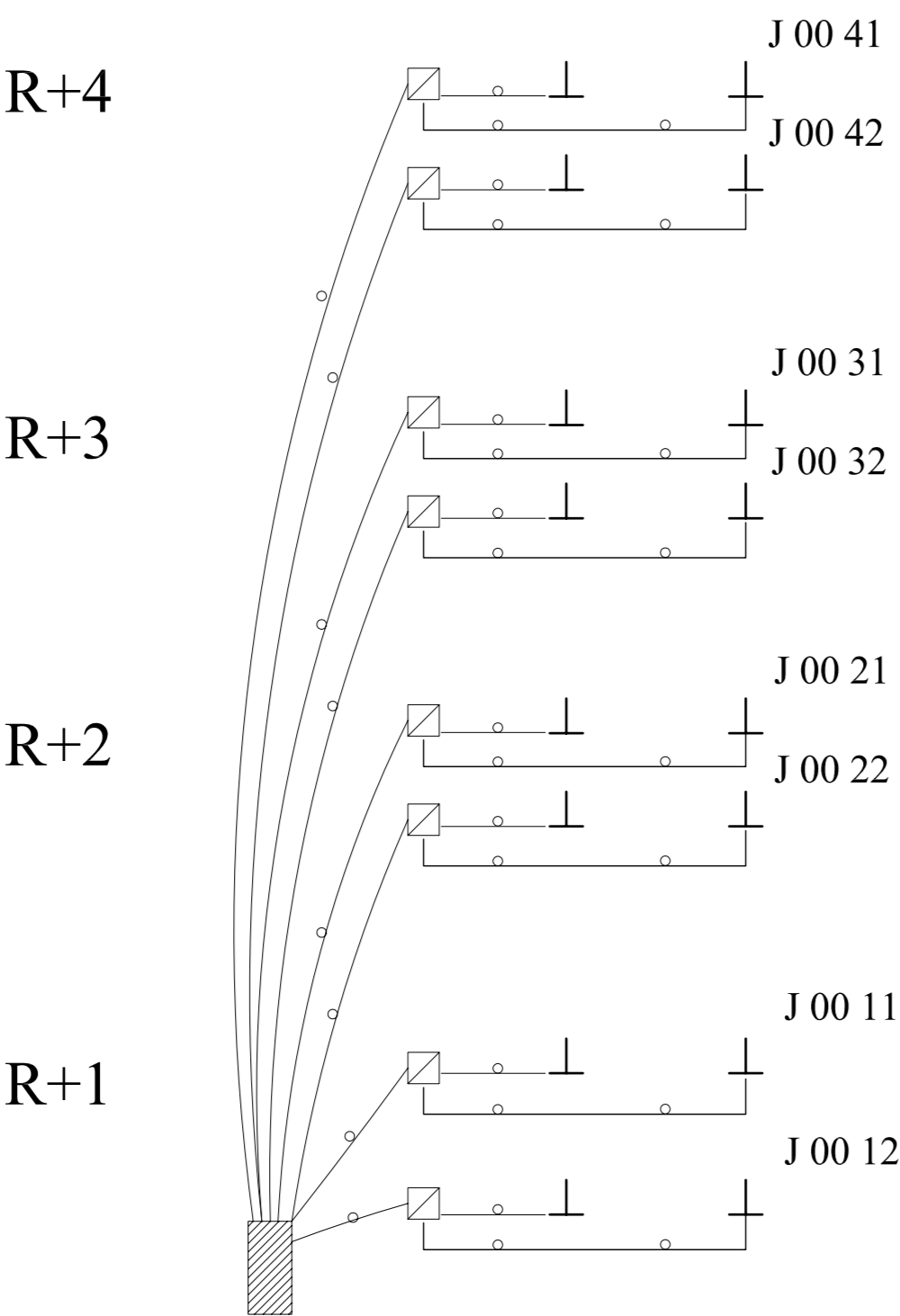
Maitre d'oeuvre	Modifications			
TECHNI-CONSEIL BP 8356 Tél : 26-37-40 Fax : 26-78-93 email : techn.conseil@offrande.nc				
DOE	Echelle : 1/50	Date : avril 2007	N° 03-43	02

BATIMENT PRIMEVERE

Gaine I



Gaine J



LEGENDE :

Charge du promoteur :

- réglette d'immeuble type 76/20 (14 paires)
- câble série 298.4 paires.5/10e
- conduite 2H4 aiguillée Nylon 20/10°

Charge OPT :

- 074.14.4/10e

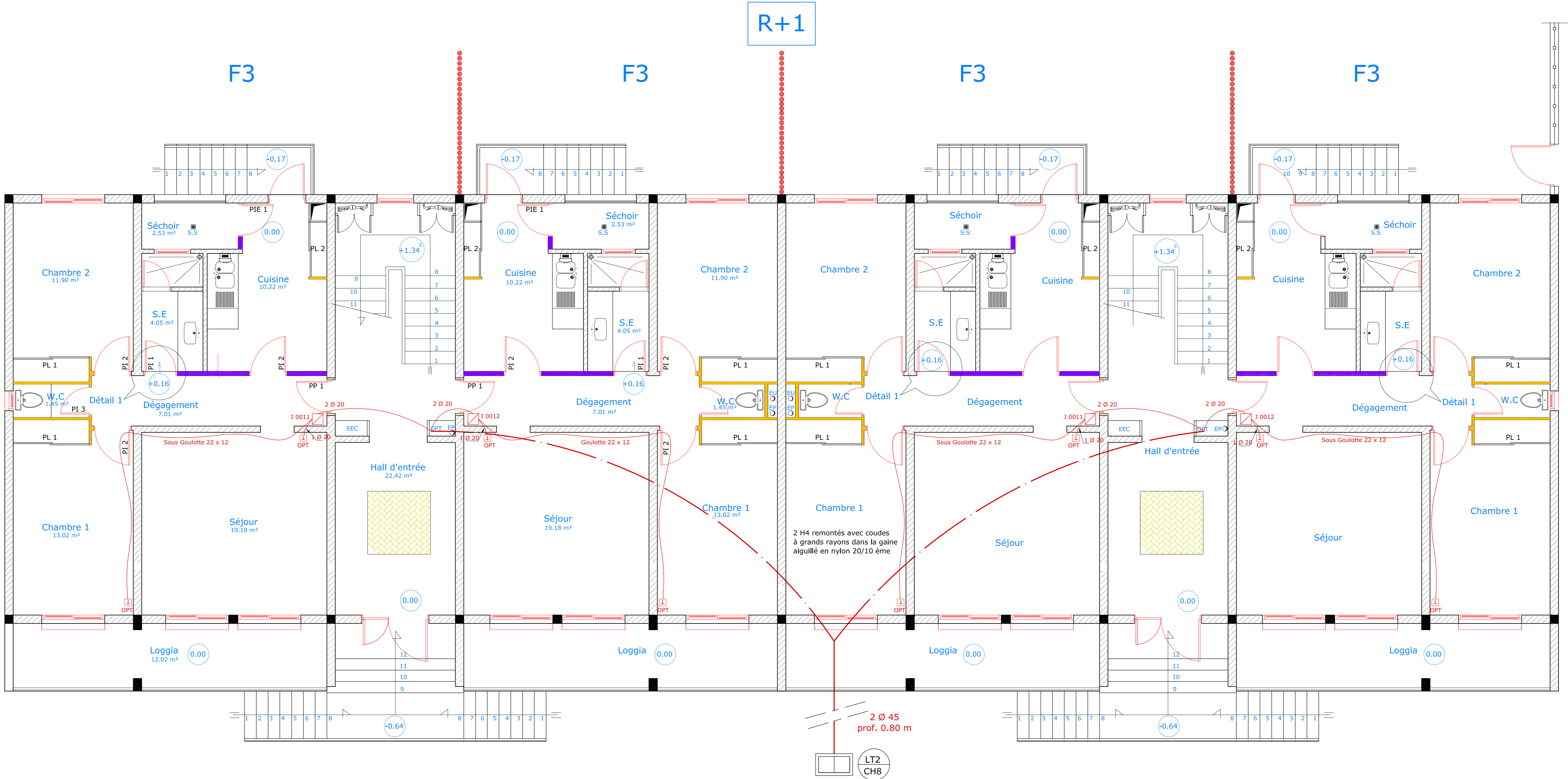
- prise conjoncteur
- chambre L2T
- réglette d'appartement 12 plots

- Cloison en agglos  
ép : 10 cm
- Cloisons légères  
ép : 5 cm

Nota

- Chaque appartement devra être équipé de deux prises conjoncteur (mini) et d'une réglette 12 plots reliée à la gaine par 2 iod Ø20. Le fourreau de réserve sera aiguillé nylon.
- La gaine technique devra faire 40 cm de largeur (mini) par 30 cm de profondeur (maxi) et être réservée exclusivement à l'OPT.
- Elle devra être muni d'un chemin de câble de 65 mm relié à la terre commune, ainsi que d'une fermeture par serrure à clé carrée.
- Les câbles 298.4 paires .5/10ème devront être repérés par bagues plastiques (5 caractères) et des plaquettes de repérage fournies par l'OPT devront être posées en bas de portes.
- Les jonctions entre les différents bâtiment via l'autocom devront emprunter un cheminement indépendant du réseau OPT. Les câbles privés ne devront pas passer par les regards ou fourreaux OPT.
- Respecter les distances de voisinage par aux ouvrages électriques.

Le plan est considéré comme plan d'exécution et toute modification devra être soumise à approbation.



R+2-3-4

